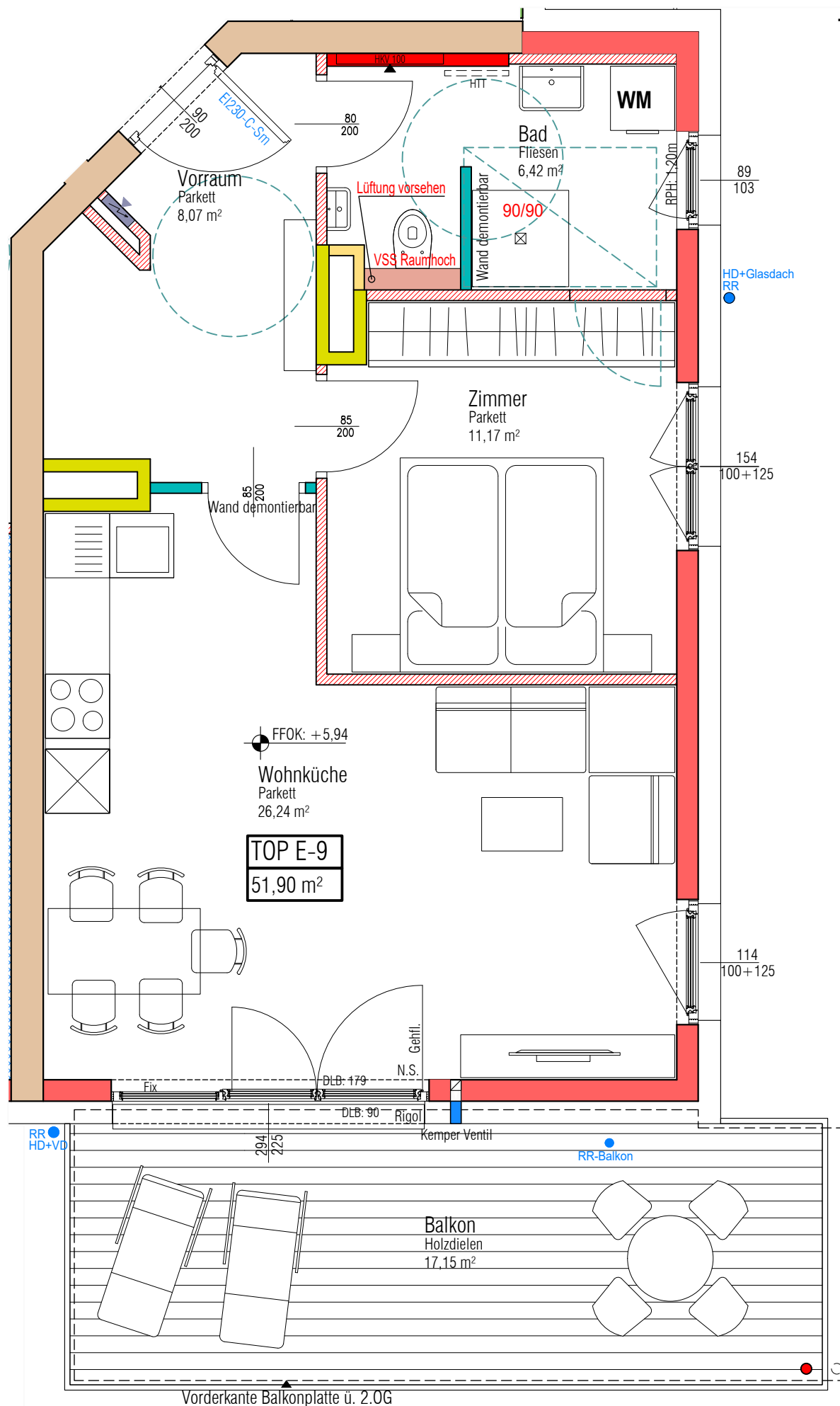
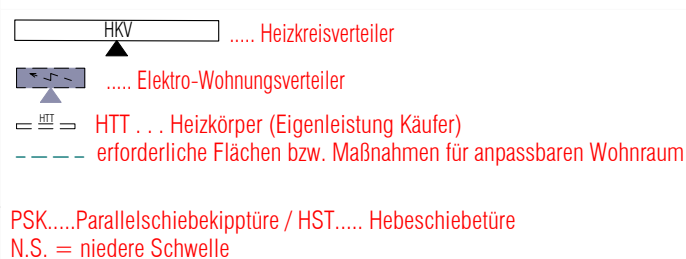


**WOHNFLÄCHE: ca. 51,90m<sup>2</sup>**

**TERRASSE: ca. 17,15m<sup>2</sup>**



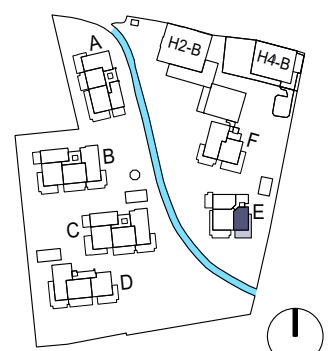
- STAHLBETON
- 20,0 CM ZIEGELWAND
- 30,0 CM MANTELBETONWAND GT 30 (3,5/21,5/5,0) Wohnungstrennwand
- 20,0 CM MANTELBETONWAND EINSEITIG (3,5/16,5)
- 10,0 CM MAUERWERK-Trewaton (Trennwände, VSS Bad)
- 12,0 CM MAUERWERK-Trewaton (Trennwände od. VSS mit Heizkreisverteiler)
- 7,5 CM GIPSKARTON-Vorsatzschale (einfach beplankt)
- 10,0 CM GK-ZWISCHENWAND (auf Estrich gesetzt)
- 10,0 CM SCHACHTWAND- Liaphon (Schachtwände zu Nebenräume)
- 12,0 CM SCHACHTWAND- Liaphon (Schachtwände zu Wohnbereich, ausser E-Schacht)
- 15,0-20,0 CM VORSATZSCHALE-MAUERWERK (WC-Bereich)



**Freigabe erteilt:**

**Datum:**

**Unterschrift:**



**22. September 2021**

**o.M.**



**Planung**

**zollhaus**  
Architekt Di Udo Mischkulnig

Dieser Plan ist zum Anfertigen von Einbau-Möbeln nicht geeignet!  
Statisch, konstruktive, haustechnische und bauphysikalische Details sind nicht Planinhalt.  
Änderungen vorbehalten!  
Der Ausbau erfolgt laut Ausstattungsbeschreibung.  
Maß- und Flächentoleranz +/- 3%  
Vorbehaltlich aller Fachplanungen / Dimensionen.

Lage und Größe der Terrassentüren sowie Fenster können sich aufgrund bauphysikalischer bzw. statischer Gründe geringfügig ändern.  
Erfordernis und Ausführung der Rigole bei Balkon und lt. NORM.

Anmerkungen:  
1) Wohnzimmer Innentür mit Glasausschnitt  
2) Sichtschutzhöhe ca. 210 cm

